



## Reglus – plus de 60 ans d'expérience

Outre ses indicateurs d'angles, Reglus développe et produit des porte-électrode économiques pour les opérations d'érosion avec arrosage interne ou externe, des mandrins avec pince de serrage double-cône symétrique avec une capacité de 0,3 à 5,0 mm Ø, ainsi que des dispositifs de perçage pour l'usinage rationnel de pièces uniques et de petites séries.

La gamme des produits Reglus est complétée par toute une série de capteurs de force et de pesage (mesure de forces de traction et de pression), des dispositifs de pesage répondant à des exigences complexes, ainsi que des dynamomètres.

Grâce au savoir-faire issu de notre longue et vaste expérience, nous sommes à même de vous offrir des solutions personnalisées en fonction de vos besoins spécifiques.

Profitez de cette précieuse expérience – nous nous ferons un plaisir de vous conseiller.

---

Conseil, vente, service:

Fabricant:

**Reglus AG**

Feinwerktechnik und Elektronik  
CH-8134 Adliswil, Soodstrasse 59

Téléphone +41-1-710 50 11

Téléfax +41-1-710 14 80

Représentations dans plus de 30 pays

---

# Indicateur d'angles Reglus

aux applications multiples – mécanique, construction, médecine, maintenance, bricolage, etc.



## Mesure d'angles avec Reglus: aussi simple que rapide

L'indicateur d'angles Reglus possède un cadran suspendu qui le rend indifférent aux vibrations, ainsi qu'un solide boîtier en alliage léger. Il mesure les angles de  $\pm 180^\circ$  par rapport à la verticale ou à l'horizontale (précision des mesures supérieure à  $\pm 1/2^\circ$ , précision des lectures  $1/4^\circ$ ). Il permet aussi de déterminer rapidement les différences d'angles.

Il s'utilise quasi dans tous les domaines où l'on a besoin de mesurer des angles ou différences angulaires aussi vite et aisément que possible – par exemple dans un service de maintenance ou un atelier de mécanique aussi bien qu'en médecine pour déterminer le plan du mouvement d'une articulation. L'indicateur d'angles Reglus s'impose pratiquement partout où il s'agit d'obtenir la mesure simple et instantanée de certains angles ou leur différence.

L'instrument se fixe en un tournemain dans la position appropriée, grâce à des dispositifs prévus pour toutes les situations – notamment un socle magnétique, une barre en V ou une mâchoire de serrage.

## Reglus – des possibilités quasi illimitées

### Exemples d'application possibles

- construction de routes : contrôler l'inclinaison de talus, surveiller des machines de chantier
- entretien de véhicules : régler l'allumage des moteurs, régler les amortisseurs
- entretien d'avions (avions légers, hélicoptères) : régler l'allumage des moteurs, contrôler les angles d'attaque d'hélices et de rotors, mesurer l'inclinaison du fuselage, contrôler l'amplitude des gouvernes de profondeur, des volets d'incidence et d'atterrissage
- installations de chauffage et sanitaires
- mécanique et mécanique de précision: chanfreiner, ajuster, plier, percer des trous alignés ou décalés, fraiser des rainures avec décalage radial, diviser
- médecine/orthopédie/radiologie/accidents: mesurer les axes et les mouvements des articulations, régler les angles d'exposition aux rayons X et à d'autres rayonnements
- charpenterie métallique
- montage : contrôler l'angle d'attaque des hélices de ventilateurs, d'ailes et de rotors; contrôler l'angle des trous fait avec des perceuses à main
- ateliers de réparation/d'entretien/de service
- serrurerie/menuiserie/charpenterie
- contrôles d'inclinaison de machines, véhicules ou bateaux pouvant se renverser ou chavirer

**Nous nous ferons un plaisir de vous conseiller pour d'autres applications.**

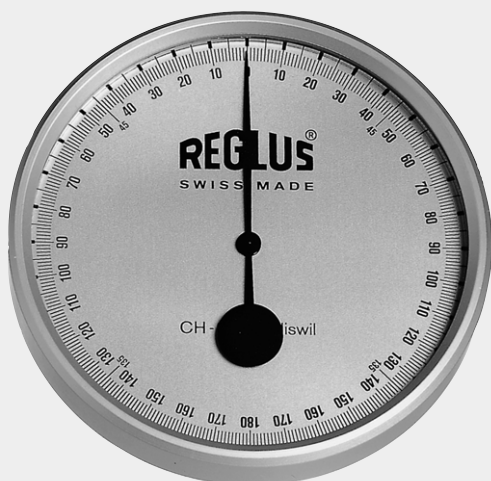
## Mesure d'angles – le programme Reglus est garant de polyvalence



Indicateur d'angles Ø 64 mm (401.1/401.1.1)



Dos de l'instrument avec rainures repères (401.1.1/401.2.1/401.2.4)



Indicateur d'angles Ø 82 mm (401.2/401.2.1/401.2.4)



Support standard (402)



Support à repère ajustable  $\pm 5^\circ$  (402.1)

## Choisissez le set à constituer pour vos mesures d'angles:

Art. n°	Désignation	Set	410 A	410 B	410.1 A	410.1 B	411 A	411 B	411
401.1	Indicateur d'angles Ø 64 mm, standard			●		●		●	
401.1.1	Indicateur d'angles Ø 64 mm, avec 1 rainure								
401.2	Indicateur d'angles Ø 82 mm, standard		●		●		●		
401.2.1	Indicateur d'angles Ø 82 mm, avec 1 rainure								
401.2.4	Indicateur d'angles Ø 82 mm, avec 4 rainure								
402	Support standard		●	●	●	●	●	●	●
402.1	Support avec repère ajustable								
402.2	Support avec repère fixe et pied en V (pour goniomètre)								
403	Socle magnétique, Ø 35 mm, hauteur 30 mm								
404	Joint articulé pour socle magnétique								
405	Barre en V								
406.1	Mâchoire de serrage, capacité 45 mm		●	●					
406.1.1	Mâchoire de serrage, capacité 75 mm				●	●			
406.2	Mâchoire de serrage, capacité 100 mm						●	●	
406.3	Mâchoire de serrage, capacité 200 mm								
407.1	Coffret en bois pour sets avec 403/406.1/406.1.1		●	●	●	●			
407.1.1	Coffret en bois pour goniomètre								
407.2	Coffret en bois pour sets avec 406.2						●	●	
407.3	Coffret en bois pour sets avec 406.3								

Il va de soi que vous pouvez également obtenir des sets combinés en fonction de vos besoins personnels. L'instrument vous sera livré avec son coffret en bois.



Joint articulé pour socle magnétique (404)



Socle magnétique (403)



Goniomètre (430)



Barre en V (405)



Mâchoire de serrage  
(406.1/406.1.1/406.2/406.3)



Coffret en bois (407.1.1  
pour goniomètre (430)

Coffret en bois (407.1) pour divers sets (407.2/407.3)

2 A	412 B	420 A	420 B	421 A	421 B	422 A	422 B	423 A	423 B	430	431
	•		•				•				
		•			•				•		
				•		•		•		•	•
	•	•	•	•	•	•	•	•	•		
		•	•	•	•	•	•	•	•	•	•
						•	•	•	•		
	•										
		•	•	•	•	•	•	•	•		
											•
	•										