

Reglus – over 60 års erfaring

Ud over vinkelmåle systemet, producerer Reglus elektroholdere for gnistbearbejdning med intern eller external køling, borepatroner med symmetrisk dobbeltkonus – spændetænger fra 0,3 til 5,0 mm samt borebøsninger og opspændingsværktøjer til rationel produktion af enkelt emner eller små serier.

Reglus kraftmåler og måleceller for træk- eller tryk kræfter med stor nøjagtighed, samt målesystemer runder vort program af.

På grund af vort store know-how og lange erfaring, er vi stand til at løse de fleste kunders specificerede ønsker.

Ring blot til os – vi rådgiver gerne – vore årelange erfaring er til Deres disposition.

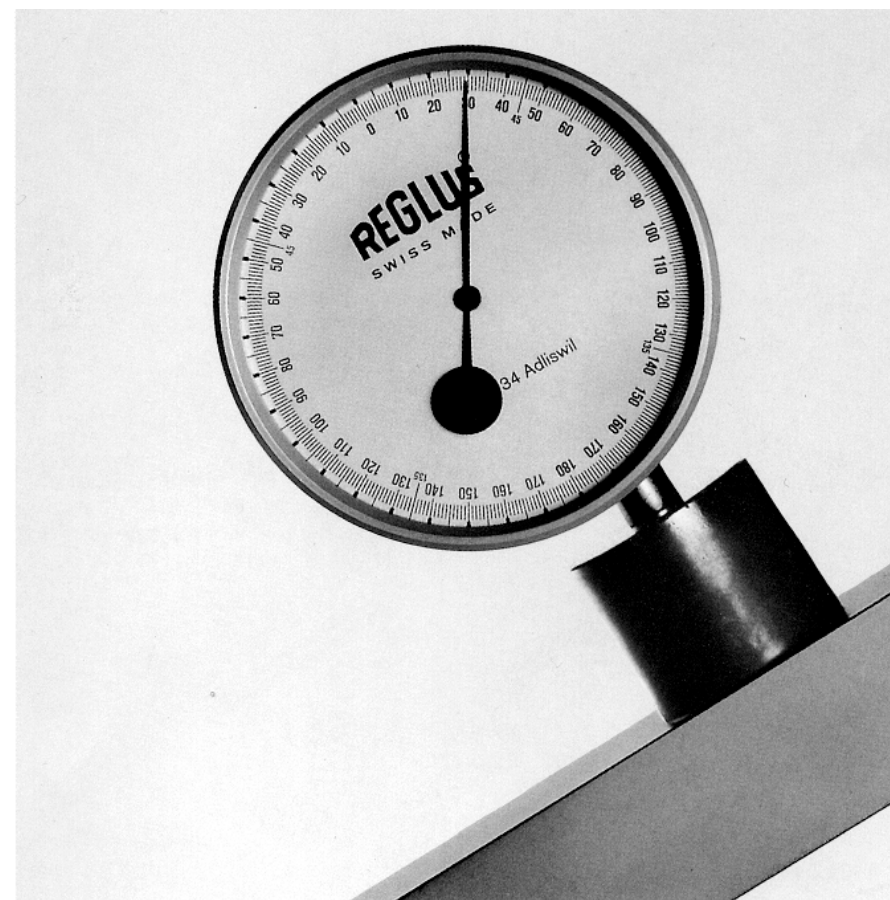
SNEHOLT & NILSEN A/S

VÆRKTØJ · MASKINER · EN GROS · MEDLEM AF V.O.V.

Motorgangen 12 · 2690 Karlslunde · ☎ 6 15 46 00 · Fax 46 15 42 25
<http://www.sneholt-nilsen.dk/>

Reglus vinkel & gradmåler

til universelt brug på værksteder, byggeri, konstruktion, medicinindustrien samt reparation.



Reglus Vinkelmåling: Lynhurtig, og overordentlig enkel

Reglus måleure har en afdæmpet og derigennem vibrationsfri visning i sit solide og kompakte letmetals hus. Det er beregnet til at måle +/- 180 o og med en nøjagtighed på +/- 1/2 o. Aflæsnings nøjagtighed er 1/4 o med hensyn til horisontal/vertikal måling. Vinkel differencer er hurtigt målbare.

Reglus måleure kan benyttes i alle tilfælde hvor enkel, hurtig og præcis vinkel eller vinkeldifference skal måles. Ikke blot under reparation, eller brug på maskinfabrikker, men alle steder hvor brug af vinkelmåling er påkrævet eller ønsket.

På grund af Reglus systemets utallige monteringsmuligheder kan det monteres lynhurtigt og altid måle klart. Det store tilbehør med magnet, V-skinne eller tvinge giver mulighed for montering på næsten alle emner eller materialer.

Reglus vinkel & gradmåling med næsten ubegrænsede muligheder

Eksempler:

- Byggeri/vejkonstruktion: Kontrol af rør - kontrol af vinkel på doozere samt belægningsmaskiner.
- Automobil industri: Indstilling af tændrørstænding og indstilling af støddæmpere.
- Fly industri: Indstilling af tændrørstænding på motorer, indstilling af propeller, rotor, trimklapper, landings og niveau måling.
- VVS: Måling af rør systemer.
- Finmekanik: Bukning, opmåling, til brug ved gennemgående huller i komposit materialer, boring af huller uden for vinkel, fræsning af radiale forskudte noter.
- Medicin, ortopædisk, radiologisk og skadestuer: Knoglevinkler, bevægelsesvinkler, indstilling af røntgen og andre stråle apparaturer.
- Montage: Vinkelmåling ved boreoperationer, indstilling af ventilatorblade.
- Sikkerheds overvågning: Kontrol af kæntrings muligheder for både, entreprenør maskiner samt lastbiler og trucks.

